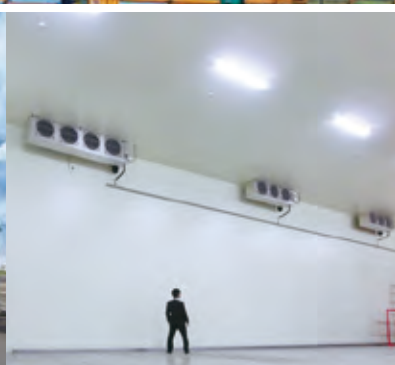


施工実績のご案内 Vol.4

- 太陽光・蓄電池設備工事
- 冷凍冷蔵設備工事
- 防爆冷蔵倉庫設備工事
- ホットウォーターヒートポンプ設備工事
- 除湿設備工事
- 空調設備工事
- 受変電設備工事
- 非常用発電機設備工事
- LED照明工事



太陽光・蓄電池設備工事

脱炭素社会の実現に向けて太陽光設備の設置が増えています。停電時のBCP対策としての蓄電池設備も含め、さまざまなタイプの設置工事が可能です。

事例

1

件名：立花エレテック南大阪研修センター 太陽光設備更新工事

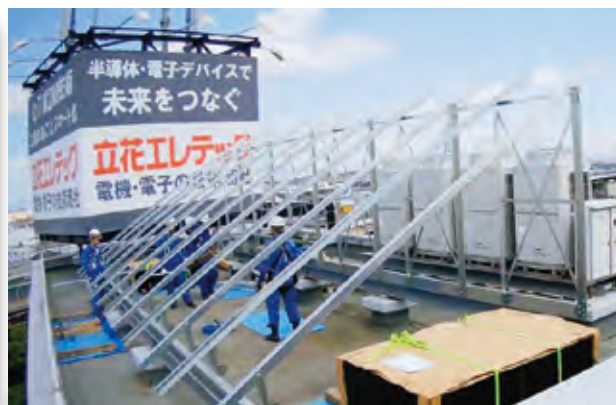
仕様：モジュール容量：11.25kW（パネル375W×30枚）

PCS：4.95kW×2台

蓄電池：10kWh×1台



▲ ①機器搬入



▲ ②架台組立工事



▲ ③パネル設置工事



▲ ④PCS・蓄電池設置工事



▲ ⑤完成

事例

2

件名:S駐車場様向け 太陽光設備(ソーラーカーポート)

仕様:モジュール容量:621kW(両面発電パネル575W×1080枚)

PCS:50kW×2台・62.5kW×8台・4.95kW×2台



事例

3

件名:T工場様向け 太陽光設備(地上設置)

仕様:モジュール容量:244.8kW(パネル340W×720枚)

PCS:33.3kW×8台



▲ 地上設置

| 太陽光・蓄電池設備工事

事例

4

件名：Hビル様向け 太陽光設備（鋼製基礎設置）

仕様：モジュール容量：135kW（パネル375W×360枚）
PCS：10kW×10台



事例

5

件名：S倉庫様向け 太陽光設備＋蓄電池

仕様：モジュール容量：255.3kW（パネル380W×672枚）
PCS：63kW×3台
＊ZEH補助金適用



▲ 屋根設置



事例

6

件名:K工場様向け 太陽光設備(置き基礎設置)

仕様:モジュール容量:140kW(パネル450W×311枚)
PCS:33.3kW×3台



▲ 屋上設置

事例

7

件名:J学校様向け 太陽光設備
(低重心置基礎架台)



事例

8

件名:M工場様向け 太陽光設備
(路面ソーラー)



| 太陽光・蓄電池設備工事

事例

9

件名：Sビル様向け 太陽光設備＋蓄電池

仕様：モジュール容量：23.2kW（パネル415W×56枚）

蓄電池：16.2kWh×1台

＊ZEH補助金適用



▲ 屋上設置

事例

10

件名：Kビル様向け 太陽光設備＋V2H

仕様：モジュール容量：27.3kW（パネル380W×72枚）

V2H：1台



事例

11

件名:T工場様向け 急速受電器

仕様:モジュール容量:27.3kW(パネル380W×72枚)

急速充電器:25kW×1台



事例

12

件名:S工場様向け 太陽光設備(ハゼ式折版屋根設置)

仕様:モジュール容量:401kW(パネル415W×968枚)

PSC:50kW×6台

急速充電器:35kW×1台、普通充電器:(6kW×3台)



冷凍・冷蔵設備工事

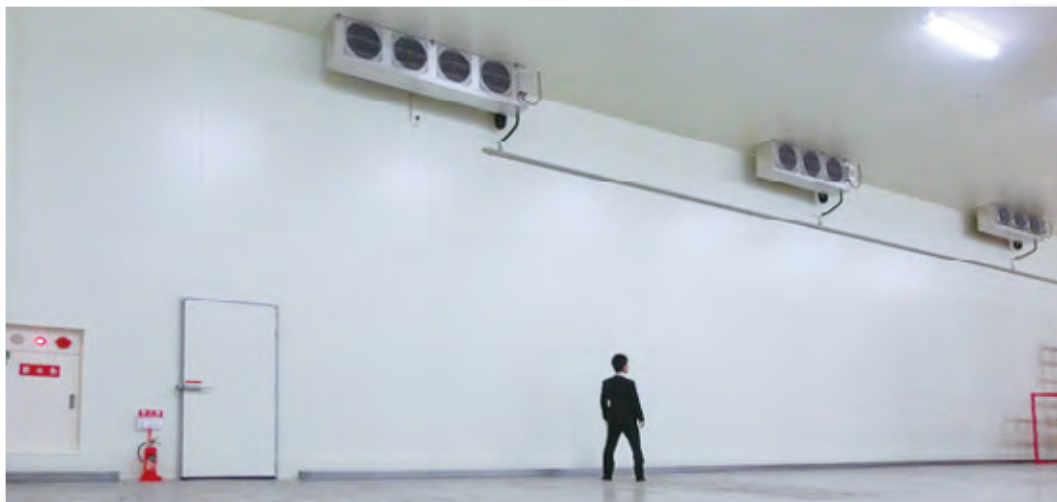
食品工場や物流倉庫で需要が増えている冷凍・冷蔵設備。冷凍機について詳しいのは当然のこと、断熱用扉・低温用LED照明・エアカーテンなど、幅広い商品知識で施工が可能です。

事例

1

件名：Y物流センター様向け 冷蔵庫設備

仕様：コンデンシングユニット：1台、ユニットクーラー：3台
エアカーテン：6台、低温用LED：24台



▲ 冷凍・冷蔵庫内断熱パネル施工



▲ コンデンシングユニット施工



▲ 低温用LED照明施工

事例

2

件名：O食品工場様向け 冷蔵庫設備

仕様：コンデンシングユニット：2台、ユニットクーラー：3台
低温用LED：24台、断熱パネル・電動扉1式



▲ 冷凍・冷蔵庫内断熱パネル施工



▲ ユニットクーラー施工と低温用LED照明施工

事例

3

件名：Fプレハブ倉庫様向け 冷蔵庫設備

仕様：コンデンシングユニット：10台、ユニットクーラー：15台



▲ プレハブ冷凍・冷蔵庫施工



▲ コンデンシングユニット施工

冷凍・冷蔵設備工事

事例

4

件名:M工場様向け 冷凍・冷蔵設備工事

仕様:コンデンシングユニット、低温用LED、空調冷熱総合監視システム、断熱パネル、受電設備、冷凍・冷蔵庫内床塗装



▲ 冷蔵面積200坪、庫内高さ3.8mの冷蔵設備



▲ コンデンシングユニット施工



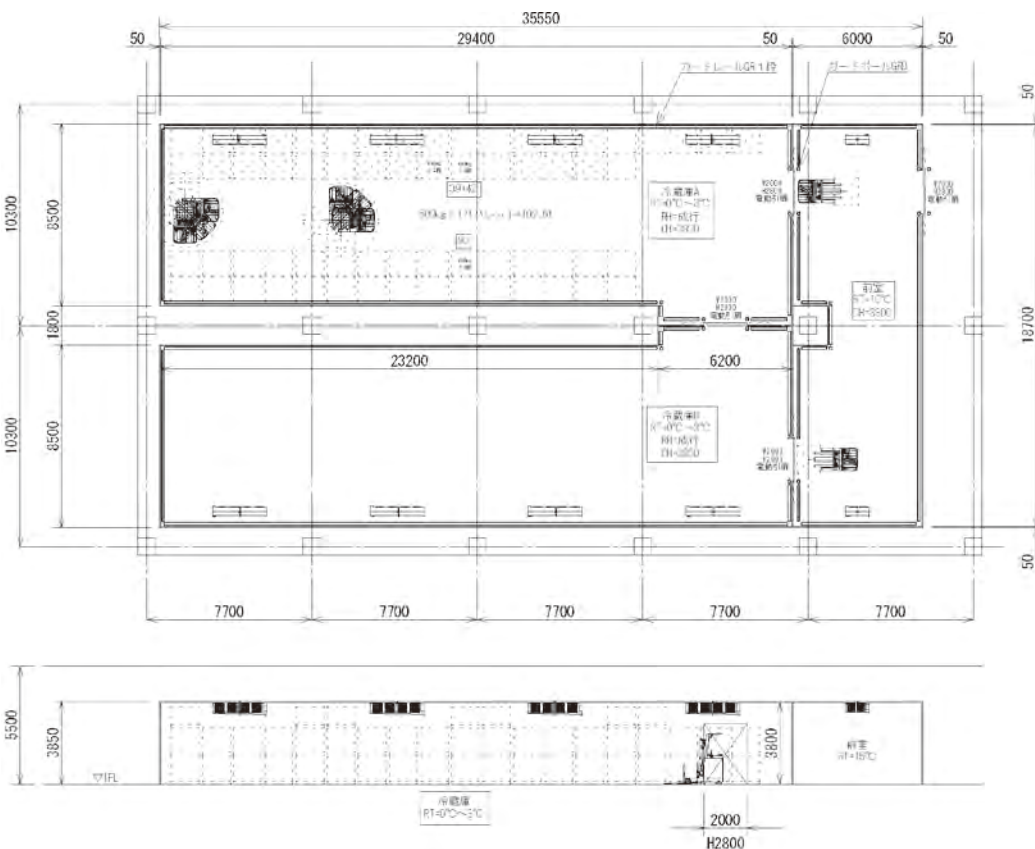
▲ 空調冷熱
総合監視システム



▲ キュービクル



▲ 電動両引き扉



▲ 設計レイアウト図面

防爆冷蔵倉庫設備工事

防爆冷蔵庫とは「爆発させない冷蔵倉庫」を意味します。当社では可燃性製品を安全に冷蔵保管することを目的としてお客様のご要望に応じたシステム設計と施工が可能です。

事例

1

件名:T工場様向け 防爆冷蔵倉庫

仕様:コンデンシングユニット、防爆仕様冷却器、防爆仕様LED照明、断熱パネル



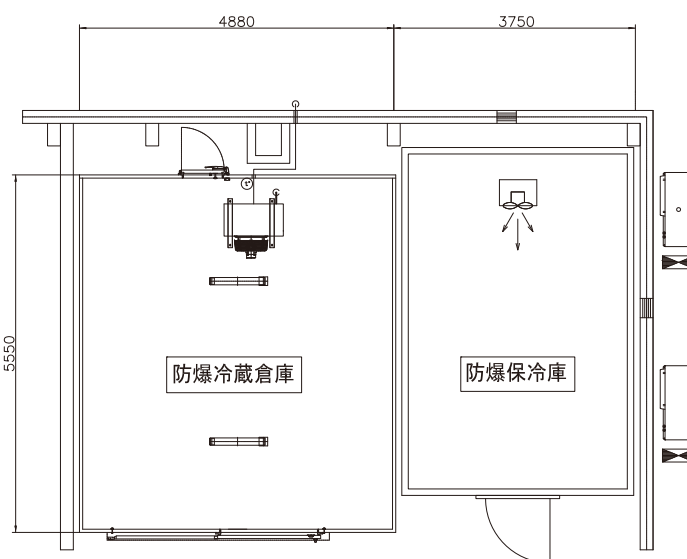
▲ 冷凍機・制御盤



▲ 断熱パネル施工



▲ 防爆仕様冷却器



▲ 設計レイアウト図面



▲ 防爆仕様LED照明



▲ 防爆仕様スイッチ



▲ 防爆仕様センサー

| ホットウォーターヒートポンプ設備工事

保温負荷が大きい用途、熱処理用途ではホットウォーターヒートポンプのご提案が可能です。
対象用途(工場・大浴場・露天風呂・スポーツ施設・プールなど)

事例

1

件名:S工場様向け 給湯チラー設備工事
仕様:ホットウォーターヒートポンプ:2台



▲ ホットウォーターヒートポンプ施工

| 除湿設備工事

産業用除湿機は農業・製造業・商業・サービス業など幅広い分野において保存管理性と生産性向上に貢献します。当社では現場環境に合わせた理想の温湿度環境を実現できる設計提案が可能です。

事例

1

件名:M社様向け 除湿設備工事
仕様:天吊形除湿機:20台



▲ 天吊形除湿機施工



▲ 床置形除湿機施工

空調設備工事

事務所のエアコンはもちろん、工場や設備の各種熱源工事にいたるまで、空調に関するすべてをお任せください。
電気式・吸収式チラー・温水ボイラーなどでも幅広い施工が可能です。

事例

1

件名：K事務所様向け 空調更新

仕様：ルームエアコン：1台

店舗・事務所用パッケージエアコン：14台



▲ 室外機施工



▲ 室内機施工



▲ 耐圧試験

空調設備工事

事例

2

件名：J工場様向け 空調熱源更新

仕様：ガス吸収式へ 500US冷凍トン：1台



▲ ガス吸収式冷温水機更新(屋内設置)

事例

3

件名：K工場様向け 空調熱源更新

仕様：温水ボイラーからガス吸収式へ
150US冷凍トン：2台



▲ ガス吸収式冷温水機更新(屋上設置)

事例

4

件名：S工場様向け 設備用熱源更新

仕様：電気式へ
冷水専用チラー：150kW×4台



▲ 電気式冷水専用チラー更新(屋上設置)

事例

5

件名：Nスタジアム様向け 暑熱対策工事
仕様：ムーヴオアシス工法



▲ ムーヴオアシス設置

事例

6

件名：O神社様向け 暑熱対策工事
仕様：床置型空調機：2台、
ダクト吹き出し20m



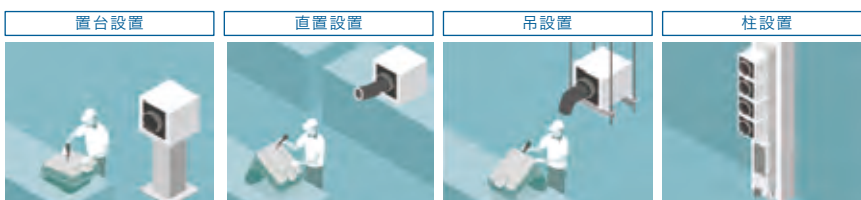
事例

7

件名：G工場様向け 暑熱対策工事
仕様：マルチキューブエアコン：6台、室外機：8HP×1台



▲ マルチキューブ室内機設置



柱設置は改装対応となります



▲ 室外機設置

空調設備工事

事例

8

件名:M工場様向け 暑熱対策工事

仕様:エアー搬送ファン:4台、設備用パッケージエアコン(10HP天吊ツイン×2セット)



▲エアー搬送ファン+設備用パッケージエアコン室内機設置

エアー搬送ファンとは?



エアー搬送ファンとは、
気流で室内の環境改善に貢献する送風機です。

室内とは?

※「換気扇」ではなく「送風機」です。



事務所や店舗などの居室空間から、工場や倉庫などの
非居室空間まで、幅広くご採用いただけます。



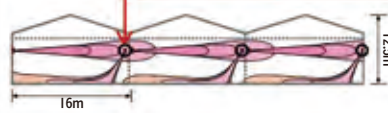
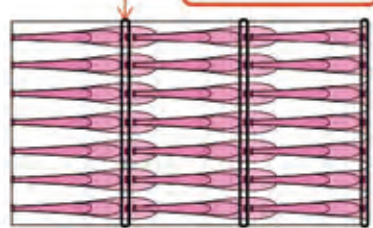
▲設備用パッケージエアコン室外機設置

エアー搬送システムによる空調ゾーニングを実現

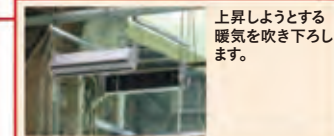
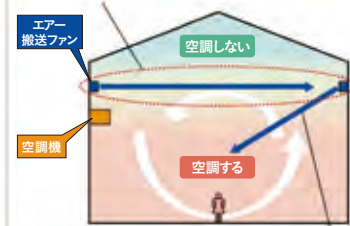


■気流解説図

エアー搬送ファン
(AH-2009S-H×42台)



水平に吹出しているエアー搬送ファンの気流が間仕切りの役割を果たし、暖気の上昇を抑えます。



上昇しようとする暖気を吹き下ろします。

受変電設備工事

電力会社から受けた電力を変圧する受変電設備。経年劣化によるキュービクルまると更新や一部改造工事についてもノウハウが必要です。最新の製品と技術でご要望にお応えすることが可能です。

事例

1

件名:E工場様向け キュービクル更新

仕様:単相:100kVA×1台、三相:300kVA×1台・500kVA×2台トランス



事例

2

件名:E工場様向け 周波数変換機設置

仕様:60-50HZ周波数変換機、200-400V昇圧トランス



非常用発電機設備工事

災害対策の必需品、非常用発電機。工場・病院・事務所など、導入先によって求められる発電能力や連続運転時間が異なります。施設に合った発電機を提案し、適切に施工することが可能です。

事例

1

件名：I病院様向け 非常用発電機更新

仕様：750kVA, 60Hz, 6600V (一般騒音形105dB)

燃料：A重油、運転時間：240h (地下燃料タンク60,000L)



▲ 発電機室内非常用発電機設置

事例

2

件名：D工場様向け 非常用発電機設置

仕様：180kVA, 60Hz, 220V (低騒音形85dB)

燃料：軽油、運転時間：2.3h



▲ 非常用発電機設置(コンクリート基礎含む)



▲ 非常用発電機設置(コンクリート基礎含む)

LED照明工事

省エネ効果が高いLED照明。事務所や商業施設への設置は日常的になりましたが、工場や倉庫などはまだこれからです。工場自動化を提案している立花エレテックだからこそ、高天井LED照明も柔軟に対応することが可能です。

事例

1

件名：立花エレテック東日本・中部支社 エントランス・会議室LED照明

仕様：三菱電機「misola」使用

「misola」は開放的で、室内空間に奥行き感のある青空と自然な光を表現するLED器具です。



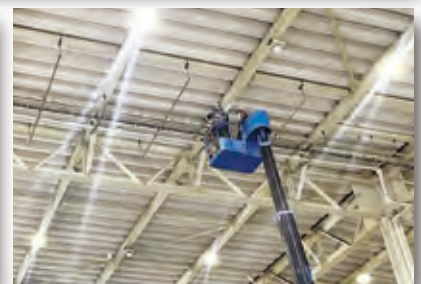
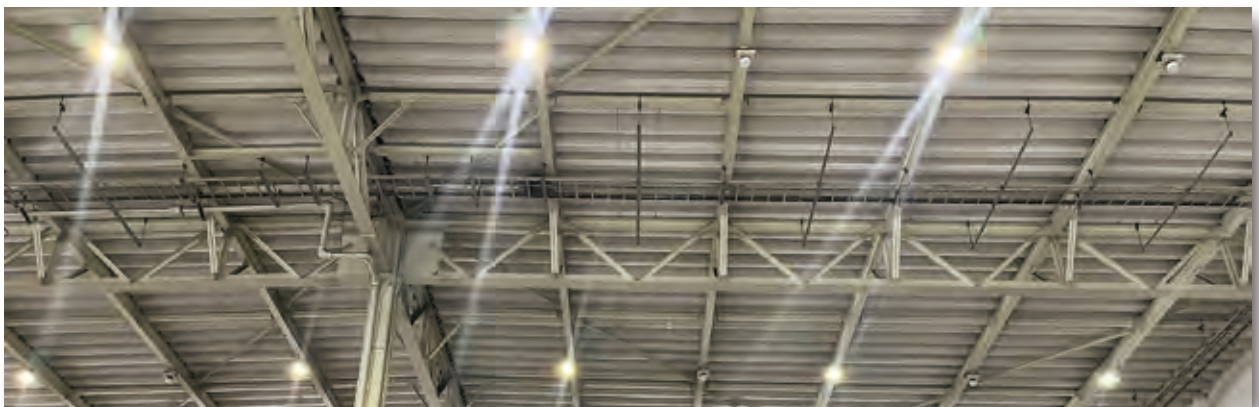
朝焼けや夕焼けなどの時の移ろいを表現する色変化

事例

2

件名：H物流倉庫様向け LED化更新

仕様：クラス2500高天井（水銀ランプ700W器具相当）：97台



国内拠点

本社	〒550-8555 大阪市西区西本町1-13-25 06-6539-8800
東日本支社	〒108-0023 東京都港区芝浦4-18-32 03-6400-3670
中部支社	〒460-0008 名古屋市中区栄1-8-16 名古屋伏見サンケイビル 052-223-3511
東関東支店	〒314-0031 茨城県鹿嶋市宮中2-6-26 あいおいニッセイ同和損保 鹿島ビル 0299-82-1435
北関東支店	〒330-0844 さいたま市大宮区下町1-45 松亀センタービル 048-644-5551
神奈川支店	〒221-0056 横浜市神奈川区金港町2-6 横浜プラザビル 045-461-5211
三河支店	〒444-0044 愛知県岡崎市康生通南3-5 アドバンス・スクエア岡崎西館 0564-22-5001
東海支店	〒477-0031 愛知県東海市大田町後田1084 ELICA FELIZ 0562-57-1270
北陸支店	〒920-0025 金沢市駅西本町2-12-38 076-233-3505
三重支店	〒510-0074 三重県四日市市鶴の森1-3-15 リックスビル 059-352-2067
滋賀支店	〒525-0026 滋賀県草津市渋川1-2-15 くさつビル 077-500-3111
南大阪支店	〒590-0833 堺市堺区出島海岸通3-5-35 072-243-9300
神戸支店	〒650-0038 神戸市中央区西町35 三井神戸ビル 078-332-7811
姫路支店	〒670-0961 兵庫県姫路市南畝町2-53 ネオオフィス姫路南ビル 079-222-2121
広島支店	〒730-0037 広島市中区中町7-23 住友生命広島平和大通り第2ビル 082-504-3039
四国支店	〒761-0301 高松市林町1171-2 リーバ第8ビル 087-869-7007
九州支店	〒812-0013 福岡市博多区博多駅東1-9-11 大成博多駅東ビル 092-476-3315



保有資格

建築工事業 熱絶縁工事業	国土交通大臣 許可(特-4)第3482号
電気工事業 管工事業 機械器具設置工事業	国土交通大臣 許可(特-4)第3482号
電気通信工事業	国土交通大臣 許可(般-4)第3482号
有資格者	・1級建築施工管理技士 ————— 2人 ・1級電気通信工事施工管理技士 ————— 10人 ・2級電気通信工事施工管理技士 ————— 1人 ・1級電気工事施工管理技士 ————— 93人 ・2級電気工事施工管理技士 ————— 19人 ・第三種電気主任技術者 ————— 6人 ・1級管工事施工管理技士 ————— 19人 ・2級管工事施工管理技士 ————— 10人

関連工事会社

商号	株式会社立花宏和システムサービス	建設業許可	【許可番号】 国土交通大臣許可(特-2)第23881号 【種 類】 管工事業・電気工事業・土木工事業・水道施設工事業
所在地	【本社】 〒660-0095 兵庫県尼崎市大浜町2-5-1 電話: 06-6413-3623 / FAX: 06-6413-3911 【大阪支店】 〒550-8555 大阪府大阪市西区西本町1-13-25 (株)立花エレテック内 電話: 06-6539-2708 / FAX: 06-6539-8854	その他届出業種	【消防設備業】 大阪中央消防署 【指定給水工事事業者】 尼崎市・大阪市・神戸市・西宮市・芦屋市 【下水道排水設備指定工事店】 尼崎市・西宮市・神戸市 【冷凍空調施設工事業業者認定】 高圧ガス保安協会 【冷媒回収事業所認定】 【第1種フロン類回収事業者登録】 大阪・奈良・兵庫・京都・和歌山・滋賀
事業内容	空調設備工事、冷凍冷蔵設備工事、給排水衛生設備工事、消防設備工事、機械器具設置工事、電気設備工事 各種空調冷凍設備メンテナンス・サービス、 高圧ガスの販売・回収・破壊	保有資格	1級電気工事施工管理技士 建築設備士 1級、2級管工事施工管理技士 消防設備士 1級土木施工管理技士 給水装置工事主任技術者 1級建築施工管理技士 排水設備工事責任技術者 第1種冷凍空調技士 空気調和衛生工学会設備士(空調部門) 第1種、2種電気工事士 空気調和衛生工学会設備士(衛生部門) 第2種、3種冷凍機械責任者 第1種冷媒フロン類取扱技術者

