

# PDS-104GO/AC/M-CC

Power Over Ethernet

4 + 1 Outdoor Switch, 60W Per Port, Managed PoE, AC Input

屋外(IP66)対応 60W出力 PoE 4ポート搭載 ギガスイッチ

## 概要

PDS-104GOは、PoE 4ポート出力対応屋外スイッチです。屋外の無線LANアクセスポイント、屋外パンチルトズームIPカメラ、屋外携帯電話基地局、ワイヤレスアンテナの接続を可能にします。スイッチは光ファイバ SFPポート入力をサポートしています。屋外設置環境に最適なIP66対応で動作温度範囲も-40℃～+50℃、更にはサージプロテクション（落雷対策）機能を有しています。設置も筐体を開いての設定作業は不要で設置しすぐに利用することができます。

PDS-104GOはデバイス（PD）ごとに60Wの出力対応で高負荷なデバイスも動作可能です。

PDS-104GOはマネジメント機能を有しており、SNMPやwebから遠隔でポートごとの動作内容やスケジュール管理など監視や制御が可能です。

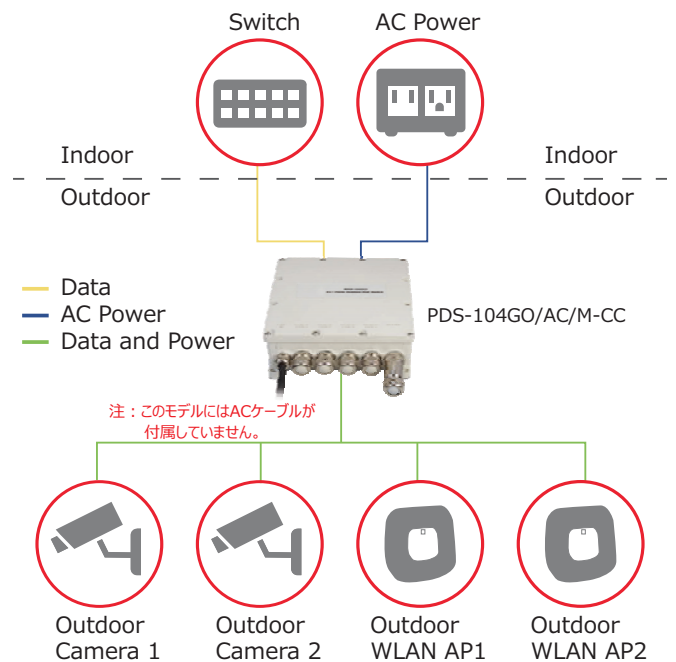
PDS-104GOは入力スイッチ側から100mに設置することでデバイスまで最大200mまで設置範囲を拡大することが可能です。



## 特長

- 5ポート – データ入力 SFP 1ポート, 4 PoE 出力
- リモート管理対応 – SNMP 及び web
- スイッチだからこそ100m延長可能
- 防塵・防滴規格 IP66対応
- 広い動作温度範囲 -40℃～+50℃
- IEEE802.3at 準拠、ポートあたり60W出力
- データレート 10/100/1000Mbps (1Gbps)
- サージプロテクター付（雷害対策）
- 簡単に設置可能（筐体を開いての設定は不要）

## PDS-104GO/AC/M-CC



## Microchip Technologyについて

Microchip Technologyはワールド・ワイドのPoEネットワークに製品を提供しているPoE製品のリーディングカンパニー Microsemiを2018年に買収しました。

MicrosemiはMicrochipの1カンパニーとなりましたが、新規各 IEEE802.3btの規格化にも貢献しており、多くの特許を所有しています。

\* Microsemi PoEインジェクタは業界スタンダード製品ですが、すべての PoEデバイスとの接続を保証いたしかねます。  
\* 本製品の使用によって発生した 害 及び回復に要した費用に対し、Microsemi並びに弊社は一切の責任を負いません。また、メーカーの標準保証内容を超えた保証はいたしません。

\* 製品の品質不良、瑕疵が万が一発生した場合、交換用代品のご提供もしくはそれが不可能な場合は、返品・返金での対応とさせていただきます。

a MICROCHIP company

For More Information [www.microsemi.com](http://www.microsemi.com)

※：本製品は電機用品安全法（PSE）対象外製品です。但し、接続するACケーブル、プラグはPSEに対応している製品を利用ください。

※：仕様は予告なく変更する場合があります。

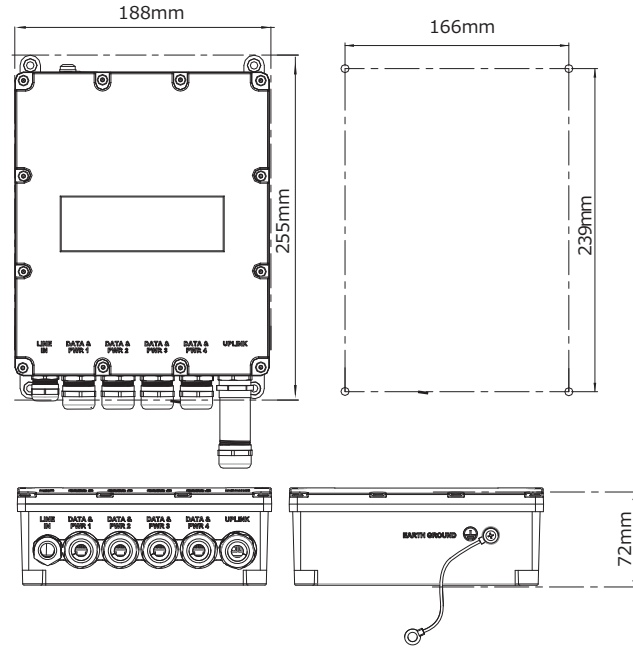
<http://www.tachibana.co.jp/products/information/poe/>



# PD-104GO/AC/M-CC 仕様

項目	仕様
型名	PDS-104GO/AC/M-CC
ポート数	5
データレート	10/100/1000Mbps (半二重/全二重)
PoE 出力	ピンアサインメント及び特性 ポート 1 & 2: 1/2, 3/6, 4/5 and 7/8 ポート 3 & 4: 1/2 and 3/6
最大ポート出力	ポートあたり60W/最大150W
入力電源	入力電圧: AC 100 ~ 240 V(本体) ※1 電源ケーブルによる 入力電流: 2.5A 本モデルにはACケーブルは付属していません。 防水コネクタは付属しています。
寸法	240 mm x 166 mm X 72 mm
重量	約2.9Kg
インジケータ	なし
コネクタ	PoE出力ポート: RJ-45 (ガスケット付) シールド付 EIA 568A, 568B 入力ポート: SFPケース
動作環境	動作温度: -40℃~50℃: 150W 使用時 動作湿度: 最大90% 結露無 保存温度: -40~85℃ 保存湿度: 最大95% 結露無 動作高度: 2,000m 防塵防水等級: IP66 (耐塵・耐水)、NEMA 4X
信頼性	MTBF: 200,000時間@25℃
消費電力	MAX 163W(PoE 150W給電時)
熱出力	約10.4kcal/Hr: 41 BTU/Hr(@AC240V)
保証期間	1年間 (先出しセンドバック) /オプション 最大5年保証
規格	IEEE802.3at(PoE) RoHS準拠 WEEE 準拠、CE
イミュニティ・エミッション規格	FCC Part 15, Class B EN 55022 Class B (エミッション) EN 55024 (イミュニティ) EN 61000-4-5 Classes 5(6kV CM) EN 610000-3-2, EN 610000-3-3 VCCI Class B
サージプロテクション (落雷保護)	GR-1089-Core Issue 4 適合 ITU-T K.20 6kV ACラインにて (IEC 61643-21/JIS C5381-21相当)
安全認証	UL 60950-1, EN 60950-1, IEC 60950-1 UL 60950-22, EN 60950-22, IEC 60950-22 UL 62368-1, EN 62368-1, IEC 62368-1
その他の規格及び認証	防塵及び防水: IEC60529, Level IP66; NEMA 250

## 外観図/取付穴位置



- ※: 仕様は予告なく変更する場合があります。
- ※: 本製品は電機用品安全法 (PSE) 対象外製品です。
- ※: 仕様は予告なく変更する場合があります。

\* 製品の品質不良、瑕疵が万が一発生した場合、交換用部品のご提供もしくはそれが不可能な場合は、返品・返金での対応とさせていただきます。

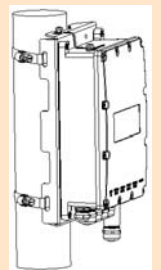
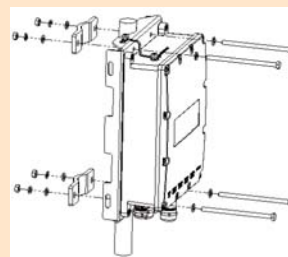
\* 注: 本製品はIEEE802.3at (30W) を超える4ペア給電で規格化前の製品となります。LT PoE+ + 製品やIEEE802.3bt draft製品の一部で給電不可の場合があります。必ず事前検証をお願いします。

### ※オプション

#### PD-OUT/MBK/S(ポール取付金具)



- (1) 金具: 26mm~76mmポール
- (2) ベルト: 76mm~203mmポール



※1 立花エレテックにてAC100V仕様 耐水電源ケーブル 3m(型式 PD-9XGO-ET-AC3M)を提供しております。